

50 IDEE

PER L'ABITARE CONTEMPORANEO

50 PROGETTI DI PROFESSIONISTI DELLE PROVINCIE DI COMO E DI LECCO

2009 ■

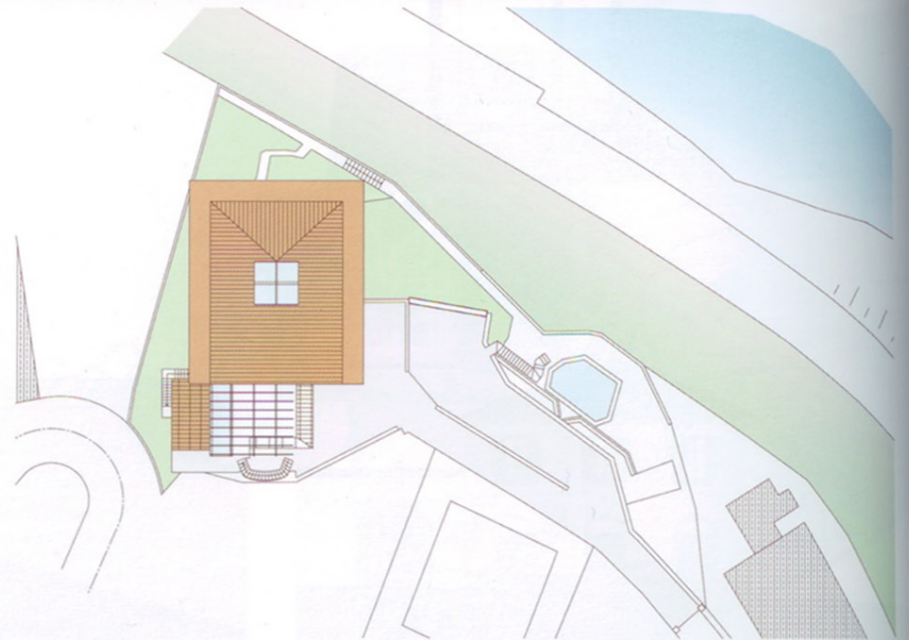


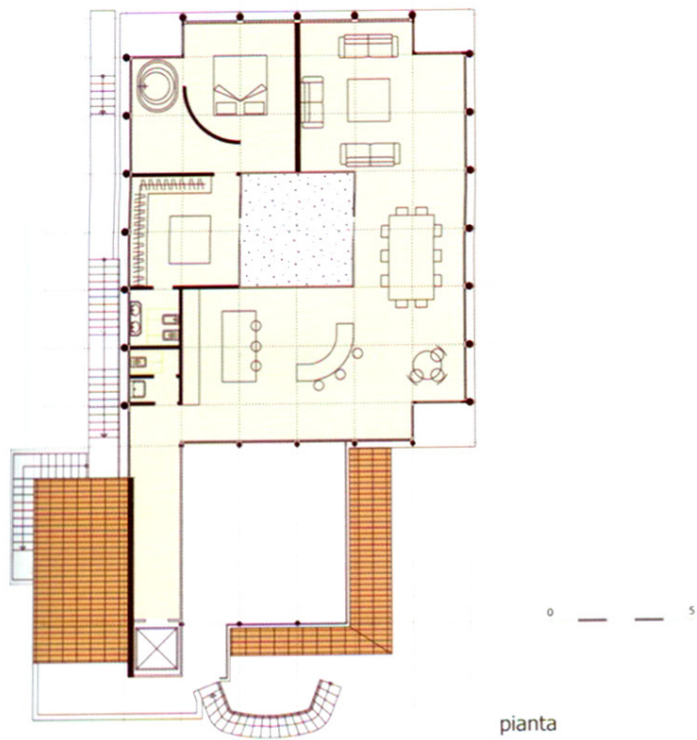
livo dell'oro

Nato a Lecco nel 1962, si laurea al Politecnico di Milano nel 1987. Libero professionista, ha collaborato con riviste di architettura e urbanistica. Ha partecipato a diversi concorsi nazionali ed internazionali conseguendo menzioni e premi.



PROGETTO 18
SOTTOTETTO A VALMADRERA



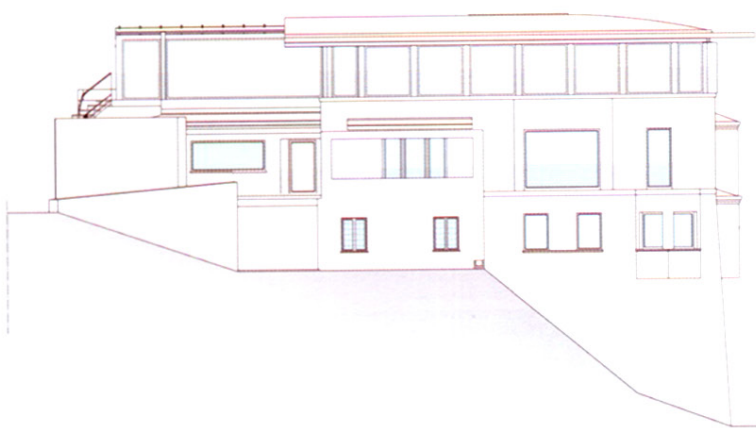


Il progetto fa riferimento alla normativa della Regione Lombardia per il recupero dei sottotetti. La scelta progettuale è stata principalmente determinata dal particolare contesto in cui il fabbricato esistente è inserito. Infatti La Rocca di Valmadrera (LC) è posizionata sul lato ovest del ramo del lago di Lecco e da questa si ammira la catena montuosa che va dal Resegone alla Grigna, fino alle montagne più a nord che immergono le ripide pendici a strapiombo nel lago.

Il progetto prevede essenzialmente uno spazio abitabile, con le pareti perimetrali ampiamente vetrate e con al centro un patio anch'esso vetrato che diviene il "disimpegno" tra i vani abitabili, ma anche uno spazio di relax. L'idea è di permettere di godere, in ogni punto dell'abitazione, della natura circostante. Al nuovo sottotetto si accede tramite una scala esterna che sbarca sul terrazzo, oppure per mezzo di un ascensore che collega il nuovo spazio abitativo con il resto dell'edificio.



prospetto nord



prospetto est